

LE VIAGER VOUS INTERESSE ?



Hubert Thomassian
expert viager

Profitez dès 60 ans des avantages de la vente en viager occupé et libre, vente occupée avec capital sans rente
Estimation gratuite sur toute la France

VIAGER PREVOYANCE

189, rue de la Pompe - 75116 Paris
01 45 05 56 56 - contact@viagers.net

Optimiser une vue sur la Seine

Chaque semaine, quatre professionnels de l'immobilier s'expriment sur un marché et présentent une sélection de biens. Aujourd'hui, la vue sur Seine et quelques critères qui la rendent encore plus séduisante.

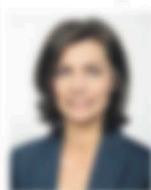
Par Nelly Chevais



« Une belle exposition au soleil »

CAROLINE BABIN
BIBES

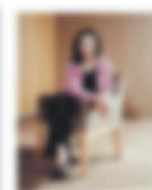
Sur la rive droite, l'immobilier est de très bonne qualité, comme en témoigne cet appartement plein sud, lumineux et offrant une jolie vue panoramique sur la Seine. De bonnes factures, l'immeuble a été édifié dans les anciens entrepôts réhabilités de la Samaritaine avec ascenseur, conciergerie et, en option, double parking. Ces beaux appartements dans des lieux chargés d'histoire du centre de Paris sont souvent recherchés par une clientèle internationale. Ce sont des valeurs sûres à long terme.



« Le romantisme de l'île Saint-Louis »

MIRELLA BABIN
ONEL GARCERAN GARCIA

Le vrai sur Seine est un véritable art, notamment sur l'île Saint-Louis où se côtoient à celle d'une rue sur un monument parisien. Dans le cadre de ce duplex, il s'agit d'une vue romantique de carte postale, donnant directement sur la Seine sans autre vue à voir qu'une succession d'arbres et les immeubles d'époque de la rive opposée. Ce bien du XIX^{ème} siècle garde son cachet classique tout en étant en parfait état. On peut le considérer comme un exemple représentatif de pied à terre du centre de Paris.



« Un balcon flouté est valorisant »

ANNE BOUILLON
HENRI JACOLIN

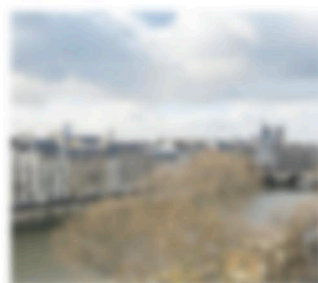
Les îles de la Seine ont une particularité qu'il a conçue : un balcon flouté. C'est un balcon qui se situe au-dessus du quai de Berthezelle et qui est « flouté » par la Seine. Ces logements sont devenus rares, surtout au premier étage de cet ancien hôtel particulier, dont le balcon flouté offre une vue sur la Seine. On apprécie aussi le raffinement et les quatre mètres avec plusieurs types de l'usage « noble » classique. Plein sud et calme, ce qui a permis une construction résidentielle.



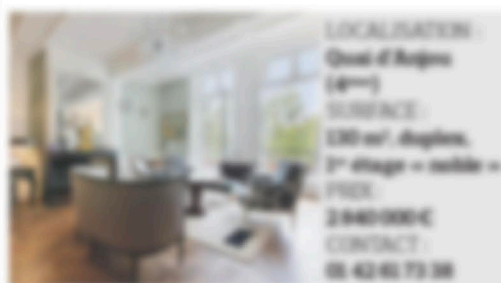
« Un panorama sur des monuments »

HENRI JACOLIN,
AGENCE VARENNE :

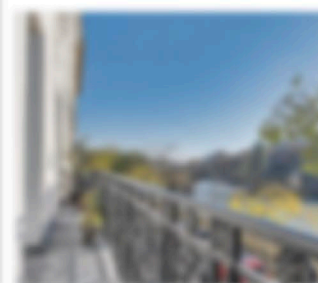
A l'angle des jardins du Trocadéro, et face à la Tour Eiffel, ce duplex atypique aux derniers étages d'un bel immeuble haussmannien offre des vues sur la Seine et plusieurs monuments majeurs. Rive droite, entre le pont Alexandre III et le pont de Bir Hakeim, on trouve quelques beaux appartements orientés sud, jouissant de vues sur la Seine, dont les prix se situent dans une fourchette large entre 15 000 et 30 000 €/m² suivant la qualité des vues, les espaces extérieurs et les éventuelles nuisances sonores.



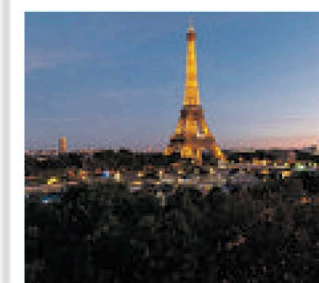
LOCALISATION :
Quai des Colonnades
(8^{ème})
SURFACE :
134 m², 5^{ème} étage,
conciergerie 24/24
PRIX :
2 200 000 €
CONTACT :
01 45 34 70 58



LOCALISATION :
Quai d'Orléans
(8^{ème})
SURFACE :
130 m², duplex,
5^{ème} étage + mezzanine
PRIX :
2 040 000 €
CONTACT :
01 42 61 73 38



LOCALISATION :
Quai de Berthezelle
(8^{ème})
SURFACE :
90 m², 5^{ème} étage,
balcon flouté
PRIX :
2 200 000 €
CONTACT :
06 12 54 40 62



LOCALISATION :
Trocadéro (16^{ème})
SURFACE :
242 m², duplex,
5 et 6^{èmes} étages
PRIX :
4 800 000 €
CONTACT :
01 45 55 79 20

Rubrique réalisée par PROPRIÉTÉS LE FIGARO - 01 56 52 80 00

Photos PRESSE

AGENCE VARENNE

PARIS

EXCLUSIVE INTERNATIONAL ASSOCIATE OF SAVILLS
FOR RESIDENTIAL REAL ESTATE IN PARIS

7 place Saint-Sulpice - Paris 6^e
42 rue Barbet de Jouy - Paris 7^e
14 avenue George V - Paris 8^e

www.agencevarenne.fr - blog.agencevarenne.fr

